



Унитарное государственное коммунальное предприятие
"ПРОЕКТНОЕ БЮРО УПРАВЛЕНИЯ АРХИТЕКТУРЫ И ГРАДОСТРОИТЕЛЬСТВА ГРОДНЕНСКОГО ГОРИСПОЛКОМА"

Объект: 166-2024-АС

Модернизация помещений в здании поликлиники по
ул. Врублевского, 46/1 в г. Гродно.

Альбом 2: Архитектурно-строительные решения

Заказчик: Гродненское торгово-производственное республиканское унитарное предприятие "Фармация"

Директор

Главный инженер проекта

Главный архитектор проекта



Г.Н. Доронь

И.М.Старанович

Е.Г.Богдевич

Гродно, 2024 г.

Ведомость рабочих чертежей основного комплекта КР

Лист	Наименование	Примечание
1	Общие данные	
2	Фрагмент плана 1-го этажа (обмерочный чертеж). Фасад 1-3 (обмерочный чертеж). Фасад А-Д (обмерочный чертеж).	
3	План демонтажных работ. Ведомость демонтажных работ.	
4	Фасад 1-3. План помещений аптеки.	
5	План подвешенного потолка	
6	Ведомость отделки. Экспликация полов.	
7	Деталь примыкания кирпичной перегородки к стенам и перекрытиям	
8	КР-1. КР-2. КР-3. ММ1. Спецификация изделий и материалов на устройство кирпичной перегородки.	
9	Схема оконного блока ОК-1. Спецификация столярных изделий.	
10	Цветовое решение фасада.	

Ведомость основных комплектов рабочих чертежей

Обозначение	Наименование	Примечание
-АС	Архитектурно-строительные решения	

Ведомость ссылочных и прилагаемых документов

Обозначение	Наименование	Примечание
	<u>Ссылочные документы</u>	
	Правила по охране труда при выполнении строительных работ (Постановление Минстройархитектуры РБ №24/33 от 31.05.2019)	
СН 2.02.05-2020	Пожарная безопасность зданий и сооружений	
СН 1.03.04-2020	Организация строительного производства	
СН 1.03.01-2013	Возведение строительных конструкций зданий и сооружений	
СН 2.01-07-2020	Защита строительных конструкций от коррозии	
ТКП 45-3.02-223-2010	Заполнение оконных и дверных проемов. Правила проектирования и устройства	
СТБ 1108-2017	Блоки оконные и дверные балконные из поливинилхлоридного профиля. Технические условия	
СТБ 2433-2015	Блоки дверные. Общие технические условия	

При использовании настоящего проекта целесообразно проверить действие ТНПА по Перечню технических нормативных правовых актов в области архитектуры и строительства, действующих на территории Республики Беларусь, и каталогу, составленному по состоянию на 1 января текущего года, и по соответствующим информационным указателям, опубликованным в текущем году.

Если ссылочные ТНПА заменены (изменены), то при использовании настоящего проекта следует руководствоваться замененными (измененными) ТНПА. Если ссылочные ТНПА отменены без замены, то положение, в котором дана ссылка на них, применяется в части, не затрагивающей эту ссылку.

1. Исходные данные.

Строительный проект "Модернизация помещений аптеки №200 в здании поликлиники по ул. Врублевского, 46/1 в г. Гродно" разработан на основании:

- Решения Гродненского городского исполнительного комитета № 154 от 06.03.2024 г.;
- Задания на проектирование;
- Архитектурно-планировочного задания №96 от 04.03.2024;
- Материалов технического заключения 221-ОСК-2024.
- Соответствующих строительных норм и правил, а также с учетом местных климатических условий:
 - климатический район - IIВ по СНБ 2.04.02;
 - расчетная температура наружного воздуха (средняя температура наиболее холодной пятидневки обеспеченностью 0,92 - минус 22°C (г.Гродно) по табл.3.1 СНБ 2.04.02-2000;
 - характеристическое значение снеговых нагрузок на грунт -подрайон 1а - 1,35 кН/м² (согласно СН 2.01.05-2019);
 - класс среды по условиям эксплуатации - ХА0 (Неагрессивная) по табл.1 СН 2.01.07-2020;
 - значение базовой скорости ветра - 23 м/с (согласно СН 2.01.05-2019)э

Уровень ответственности - II по ГОСТ 27751.

Класс сложности - КЗ по СН 3.02.07-2020.

2. Местоположение и природные условия площадки.

Участок проектируемого объекта расположен в структуре сложившейся застройки по ул. Врублевского в северо-западной части города. Объект граничит: с востока - улицей Врублевского; с юга - зданием магазина по адресу ул. Врублевского, 44А, зданием магазина по адресу Врублевского 44Б; с запада - многоквартирным жилым домом по адресу Врублевского, 46.

3. Техничко-экономические показатели.

- Строительный объем - 19742,0 м³
- Число этажей - 4
- Общая площадь здания - 3631,0 м²
- Общая площадь помещения аптеки (в результате модернизации) - 82,89 м².

4. Архитектурно-строительные решения

Проектом предусмотрено:

- демонтаж перегородок;
- устройство перегородки кирпичной;
- устройство дверного проема, не затрагивая несущую способность конструкций;
- ремонт потолков;
- ремонт полов;
- ремонт санузлов;
- отделка стен торгового зала и служебных помещений;
- замена наполнений дверных проемов.

При разработке проектной документации соблюдены существенные требования безопасности технического регламента ТР 2009/013/ВУ «Здания и сооружения, строительные материалы и изделия. Безопасность».

Производство строительных работ вести в соответствии с требованиями действующих технологических карт и ТНПА на выполняемые работы.

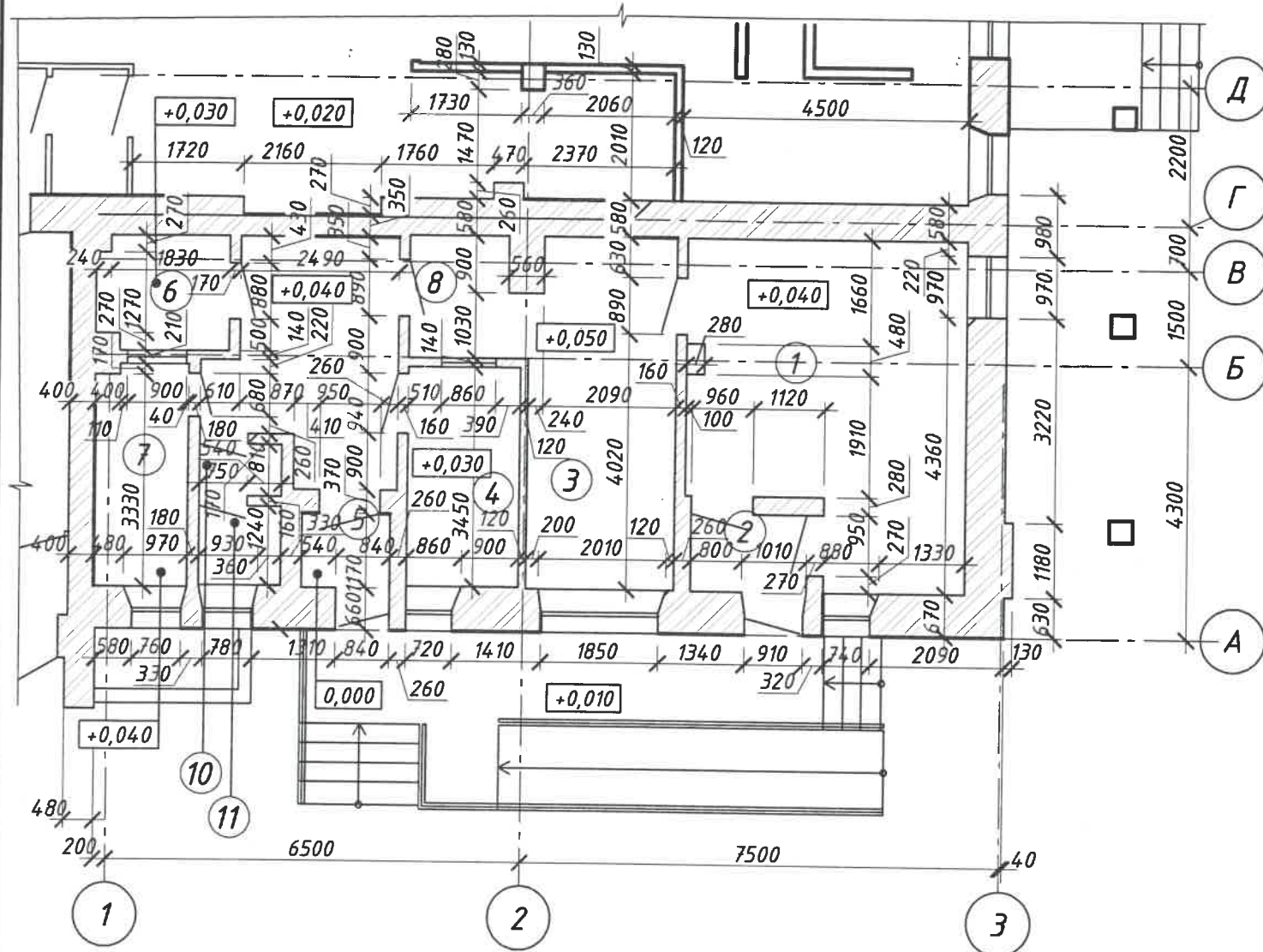
166-2024-АС					
Модернизация помещений в здании поликлиники по ул. Врублевского, 46/1 в г. Гродно					
Изм.	Кол. уч.	Лист	№ док.	Подпись	Дата
ГАП		Богдевич			03.24
ГИП		Старанович			03.24
Разработ.		Старанович			03.24
Н.контроль		Доронь			

Стадия	Лист	Листов
С	1	

Общие данные

УГКП "Проектное бюро УАиГ горисполкома"

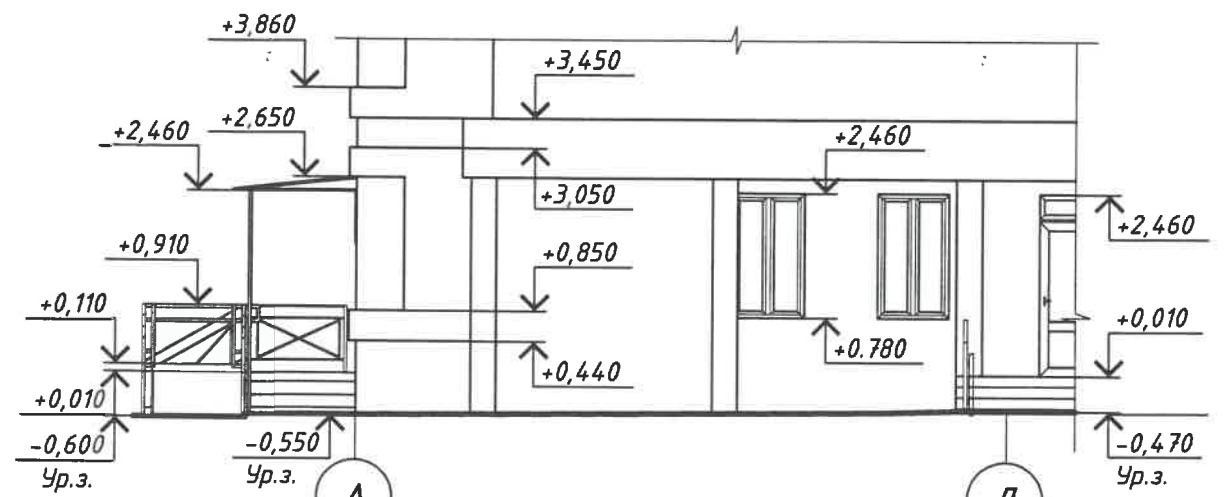
Фрагмент плана 1-го этажа
(обмерочный чертеж)



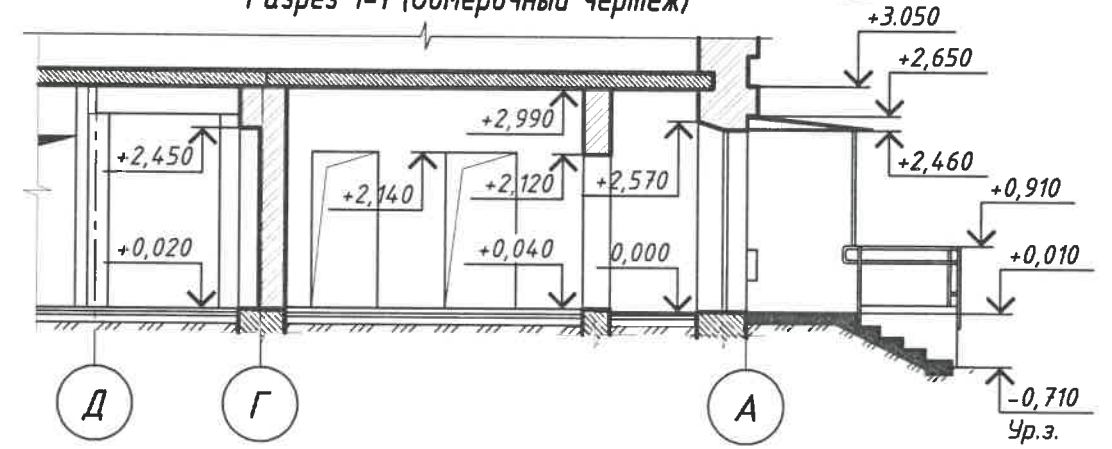
Экспликация помещений (к обмерочному чертежу)

Номер помещ.	Наименование	Площадь, м ²	Примечание
1	Торговый зал	21,17	
2	Тамбур	2,33	
3	Службное помещение	12,64	
4	Службное помещение	6,05	
5	Тамбур	1,61	
6	Службное помещение	3,57	
7	Службное помещение	5,00	
8	Службное помещение	3,07	
9	Коридор	9,86	
10	Санузел	1,04	
11	Санузел	1,63	

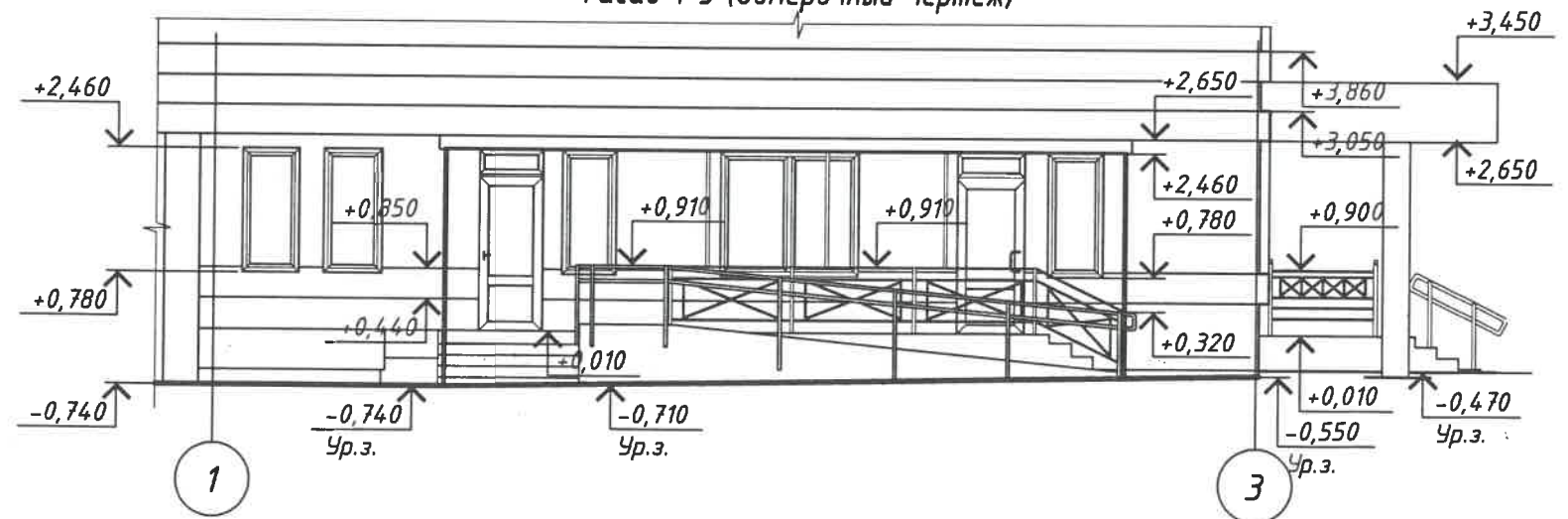
Фасад А-Д (Обмерочный чертеж)



Разрез 1-1 (Обмерочный чертеж)



Фасад 1-3 (Обмерочный чертеж)



166-2024-АС

Модернизация помещений в здании поликлиники по
ул. Врублевского, 46/1 в г. Гродно

Изм.	Кол. уч.	Лист	№ док.	Подпись	Дата
ГАП		Богдевич		<i>[Signature]</i>	03.24
ГИП		Старанович		<i>[Signature]</i>	03.24
Разработ.		Старанович		<i>[Signature]</i>	03.24
Н.контроль		Доронь		<i>[Signature]</i>	

Архитектурно-строительные решения

Стадия	Лист	Листов
С	2	

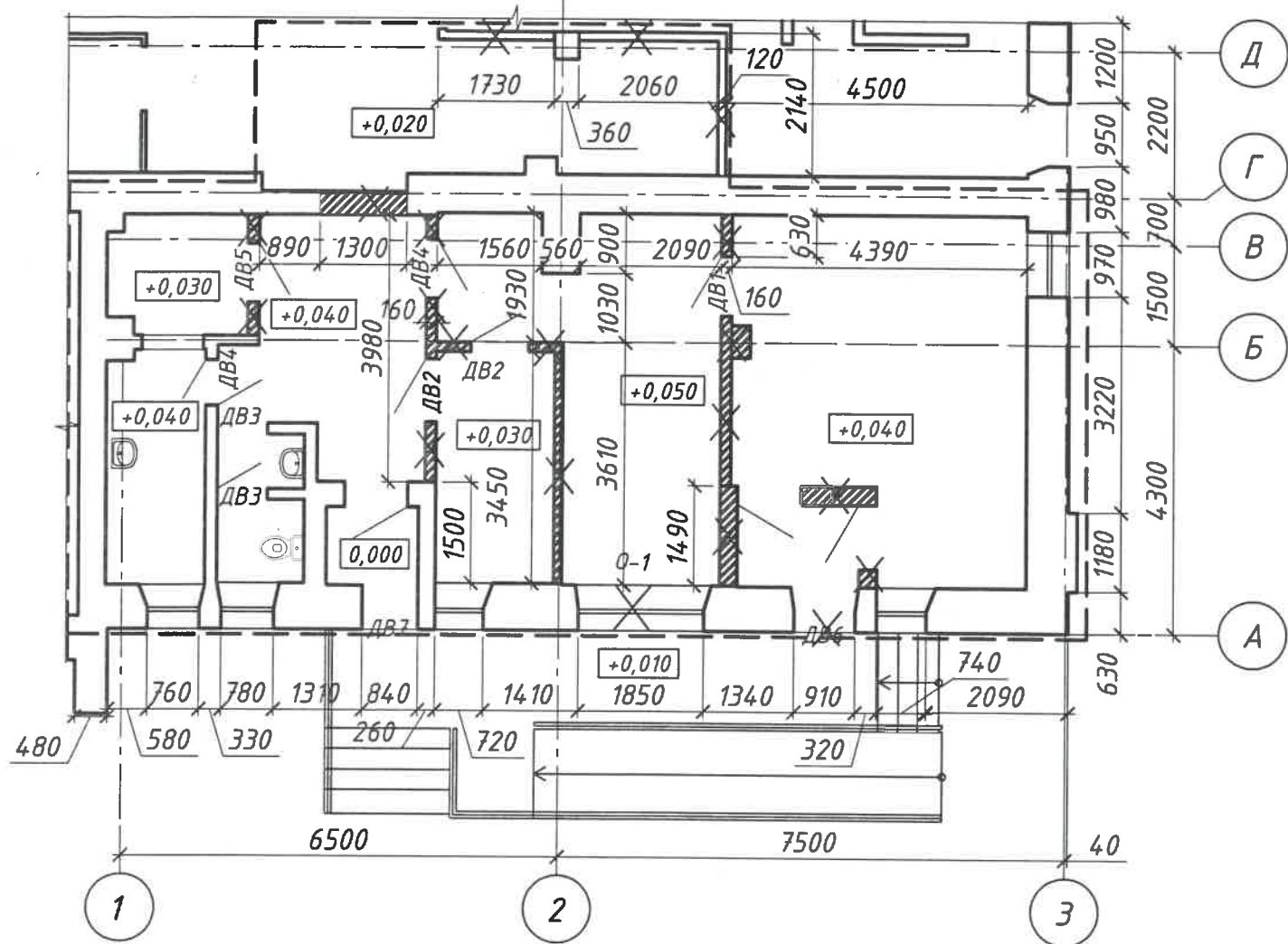
Фрагмент плана 1-го этажа
(обмерочный чертеж)
Фасад 1-3 (обмерочный чертеж)
Фасад А-Д (обмерочный чертеж)

УГКП "Проектное бюро
УАиГ горисполкома"

Согласовано

Инв. № подл. Подп. и дата. Взам. инв. №

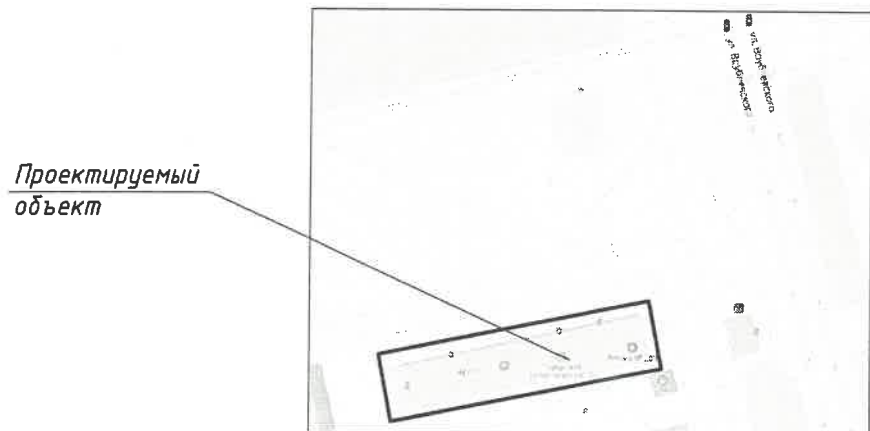
План демонтажных работ



Условные обозначения

- Демонтаж перегородок и стен
- Граница производства работ

Ситуационная схема



Ведомость демонтажных работ

№ п/п	Обозначение	Кол.	Ед. изм.	Примечание
1	Демонтаж металлического дверного блока ДВ1 2,1х0,9 м	1	шт.	
2	Демонтаж деревянного дверного блока ДВ2 2,1х0,86 м	2	шт.	
3	Демонтаж деревянного дверного блока ДВ3 2,1х0,75 м	3	шт.	
4	Демонтаж деревянного дверного блока ДВ4 2,1х0,68 м	2	шт.	
5	Демонтаж деревянного дверного блока ДВ5 2,1х0,89 м	1	шт.	
6	Демонтаж дверного блока ПВХ ДВ6 2,46х0,91 м	1	шт.	
7	Демонтаж дверного блока ПВХ ДВ7 2,46х0,84 м	1	шт.	
8	Демонтаж дверного блока ПВХ ДВ8 2,1х0,95 м	3	шт.	
8	Демонтаж перегородок кирпичных t=150 мм	5,9	м3	
9	Демонтаж участка стены кирпичной t=350 мм	0,96	м3	
10	Демонтаж пола из плитки керамической	84,0	м2	
11	Демонтаж потолка подвесного типа Armstrong	21,0	м2	
12	Демонтаж потолка из листов ГКЛ по мет.профилю	50,0	м2	
13	Демонтаж блока оконного ПВХ 1850х1680 мм	1		
14	Демонтаж штукатурки отделочными слоями	149,0	м2	
15	Демонтаж плитки керамической	25,0	м2	

- Строительные работы выполнять в соответствии с правилами по охране труда при выполнении строительных работ, утвержденными постановлением Министерства труда и социальной защиты Республики Беларусь и Министерства архитектуры и строительства Республики Беларусь от 31.5.2019 №24/33.
- Все размеры связанные с существующими конструкциями уточнить по месту.
- При обнаружении несущих элементов и инженерных сетей, не учтенных проектом, строительно-монтажные работы приостановить до внесения изменений в проектную документацию представителями УГКП "Проектное бюро УАиГ горисполкома".
- При прорезке дверного проема (поз.10) исключить ударные методы.

					166-2024-АС			
					Модернизация помещений в здании поликлиники по ул. Врублевского, 46/1 в г. Гродно			
Изм.	Кол. уч.	Лист № док.	Подпись	Дата	Архитектурно-строительные решения	Стадия	Лист	Листов
ГАП		Богдевич		03.24		С	3	
ГИП		Старанович		03.24				
Разработ.		Старанович		03.24				
					План демонтажных работ Ведомость демонтажных работ		УГКП "Проектное бюро УАиГ горисполкома"	
Н.контроль		Доронь						

Экспертиза

Инв. № подл. Подпись и дата. Взам. инв. №

Эксперт				

Инв. № подл.	Подпись и дата *	Взаг. инв. №

Наименование или номер помещения	Вид отделки элементов интерьеров										Примечание
	Потолок	Ко-лер	Пло-щадь, м2	Стены или перегородки	Ко-лер	Пло-щадь, м2	Панель	Вы-сота	Ко-лер	Пло-щадь, м2	
Торговый зал (поз.1)	Подвесной потолок типа Armstrong	белый	62,63	Штукатурка улучшенная по сетке, шпатлевка, нанесение декоративного состава Capadecor StuccoDecor DI PERLA		110,0	Облицовка плитками керамогранита по всему периметру	0,15		5,50	
Тамбур (поз.2)	Подвесной потолок типа Armstrong	белый	1,61	Штукатурка улучшенная по сетке шпатлевка, окраска акриловой краской за 2 раза		11,0	Облицовка керамической плиткой по всему периметру	0,15		0,5	
Санузел (поз.5,6)	Подвесной потолок типа Armstrong	белый	2,67	Облицовка плиткой керамической по всему периметру		25,0					
Служебное помещение (поз.3), помещение складское (поз.4)	Подвесной потолок типа Armstrong	белый	18,84	Штукатурка улучшенная по сетке, шпатлевка, окраска акриловой краской за 2 раза (поз.4,5,6, кирпичная перегородка со стороны поликлиники)		28,0 110,0	Облицовка керамической плиткой в месте установки умывальника (поз.3)	1,5		1,5	

Экспликация полов

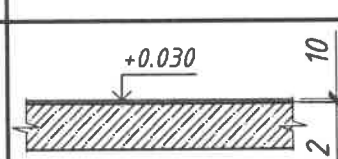
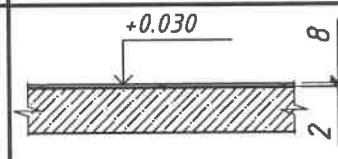
Наименование или номер помещения	Тип пола	Схема пола или тип пола по секции	Элементы пола и их толщина (мм)	Площадь, м2	Примечание
Торговый зал (поз.1)			-Плиты керамогранитные 600x600 мм ГОСТ 13996-2019 -10 мм -Клеевой раствор -2 мм -Выравнивающая ц/п стяжка М150 -20 мм -Существующая ж/б плита перекрытия	62,63	
Помещения поз.2,3,4,5,6			-Плитка керамическая ГОСТ 13996-2019 -8 мм -Клеевой раствор -20мм -Выравнивающая ц/п стяжка М150-20 мм -Существующая ж/б плита перекрытия	23,12	

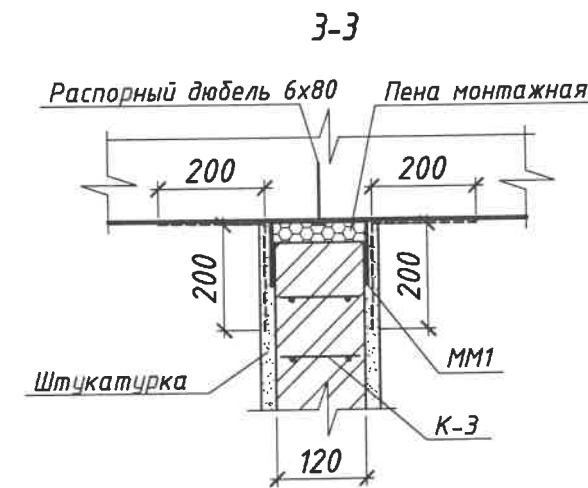
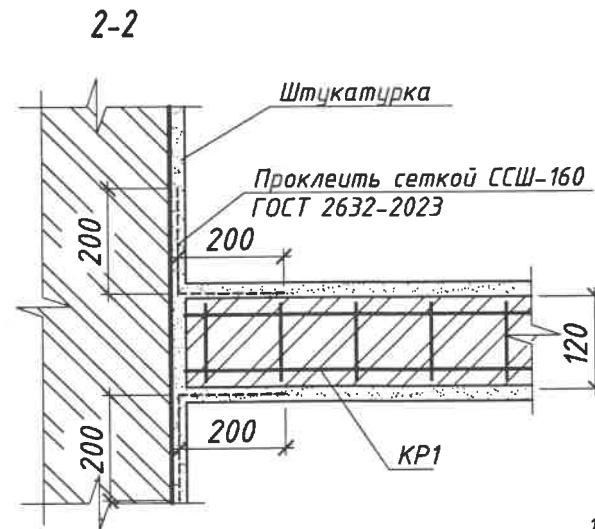
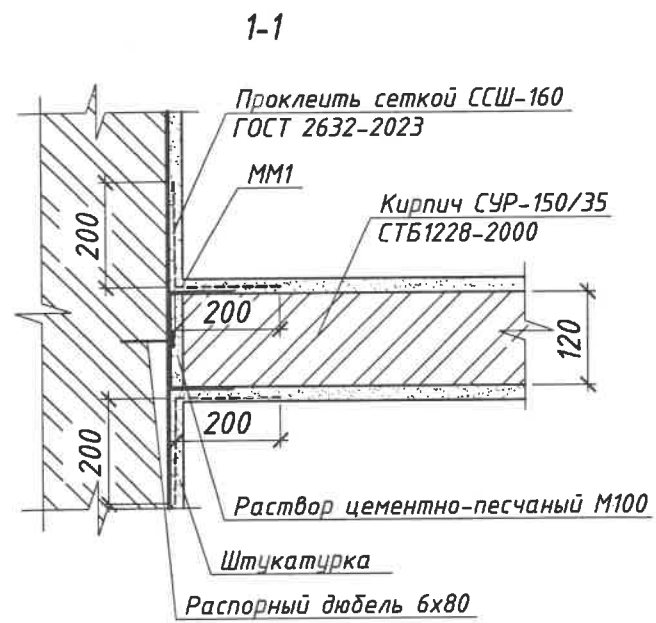
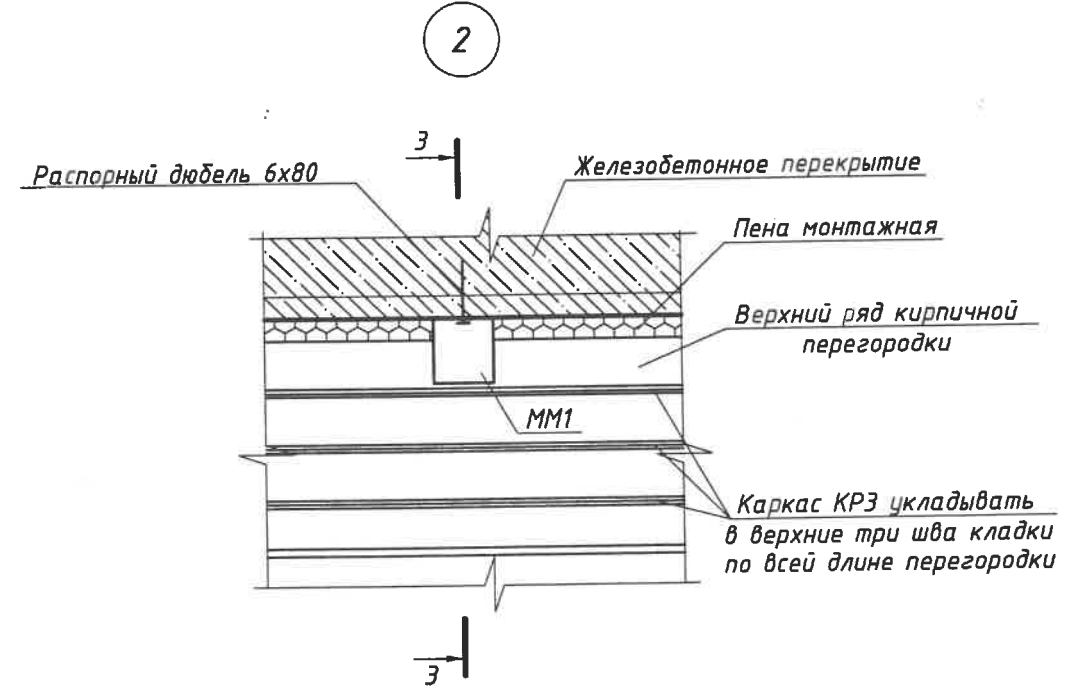
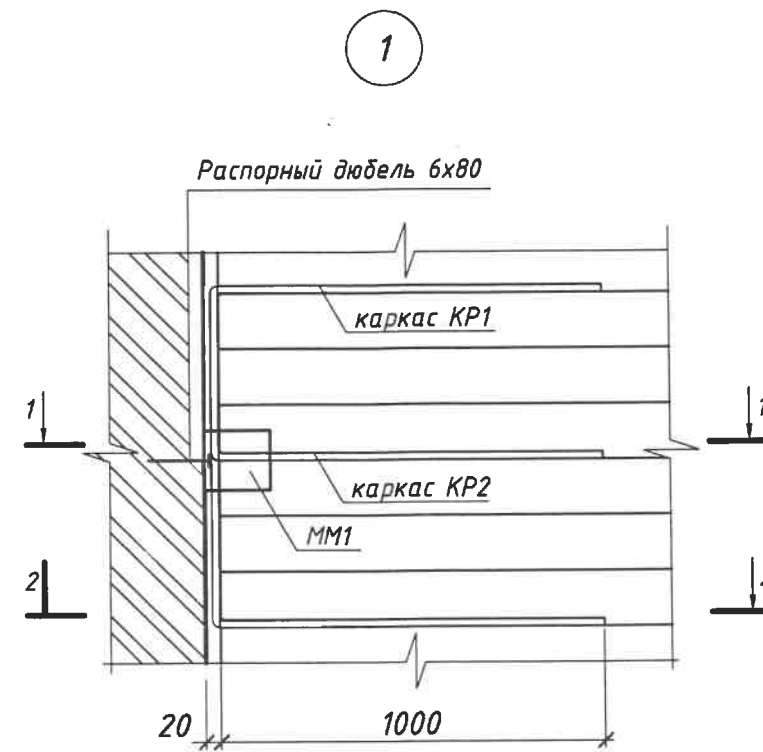
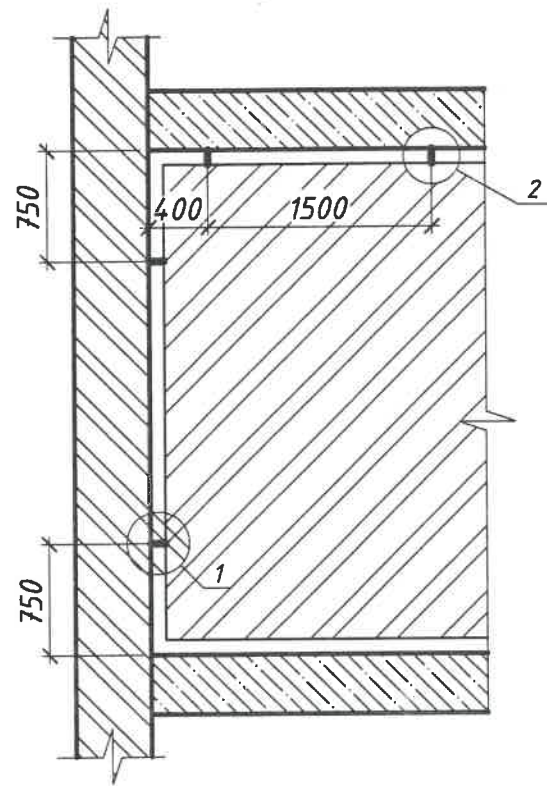
Схема устройства плинтуса из плитки



1. Внутренние откосы очистить от загрязнений, зашпатлевать до 5мм толщиной, огрунтовать и окрасить акриловой краской за 2 раза S=22,0 м², цвет-белый.
2. Предусмотреть восстановление отделки стен со стороны помещений поликлиники в месте производства работ: штукатурка стен улучшенная, шпатлевка, окраска акриловой краской за 2 раза S=10,0 м², пол -Плитка керамическая ГОСТ 13996-2019 t=8 мм на клеевом растворе t=2 мм S=6,0 м².
3. При устройстве полов при необходимости выровнять поверхность ц /п стяжкой М150.

166-2024-АС					
Модернизация помещений в здании поликлиники по ул. Врублевского, 46/1 в г. Гродно					
Изм.	Кол. уч.	Лист	№ док	Подпись	Дата
ГАП		Богдевич			03.24
ГИП		Старанович			03.24
Разработ.		Старанович			03.24
Н.контроль		Доронь			
Архитектурно-строительные решения					Стадия
					Лист
					Листов
Ведомость отделки Экспликация полов					УГКП "Проектное бюро УАиГ горисполкома"

Деталь примыкания кирпичной перегородки к стенам и перекрытиям



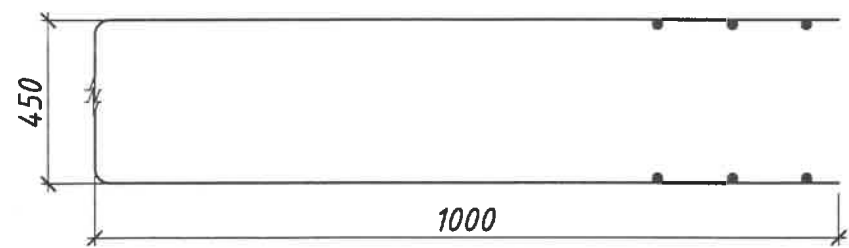
1. Каркасы КР1, КР2, КР3, монтажную деталь ММ1 см.л.в.
2. Расход пены монтажной 4л.
3. Над проемом ПР-1 (л.4) уложить перемычку 2ПБ 13-1п с опиранием 145мм с 2 сторон.

Согласовано

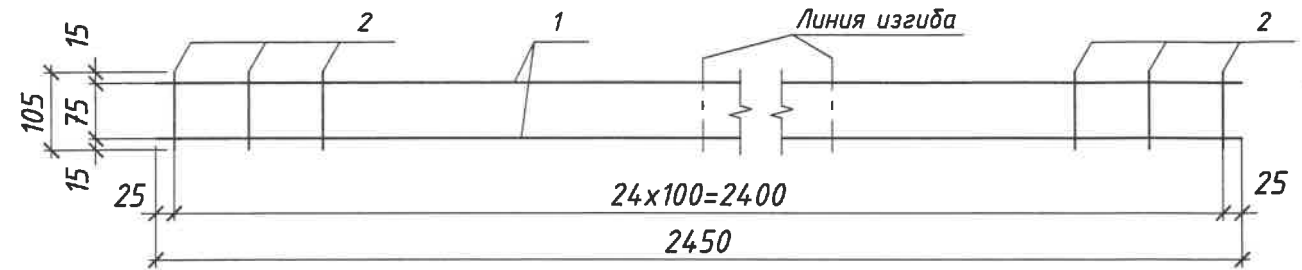
Инв. № подл. Подп. и дата. Взам. инв. №

						166-2024-АС			
						Модернизация помещений в здании поликлиники по ул. Врублевского, 46/1 в г. Гродно			
Изм.	Кол. ч.	Лист	№ док.	Подпись	Дата	Архитектурно-строительные решения	Стадия	Лист	Листов
ГАП		Богдевич		<i>[Signature]</i>	03.24		С	7	
ГИП		Старанович		<i>[Signature]</i>	03.24				
Разработ.		Старанович		<i>[Signature]</i>	03.24				
Н.контроль		Доронь		<i>[Signature]</i>		Деталь примыкания кирпичной перегородки к стенам и перекрытиям	УГКП "Проектное бюро ЧАиГ горисполкома"		

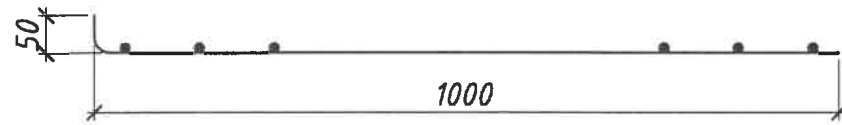
Каркас плоский КР-1



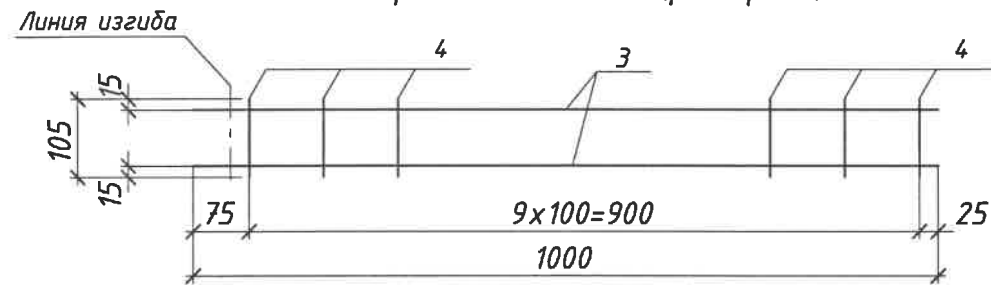
Каркас плоский КР-1 (развертка)



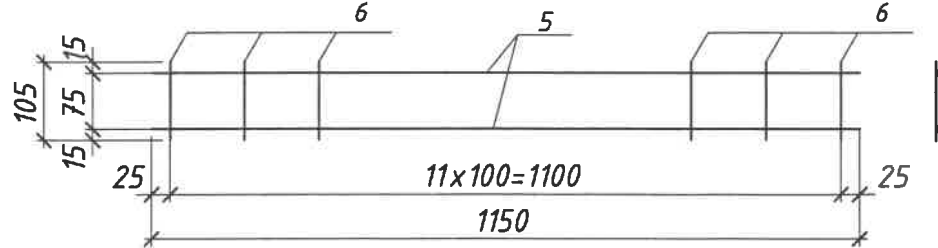
Каркас плоский КР-2



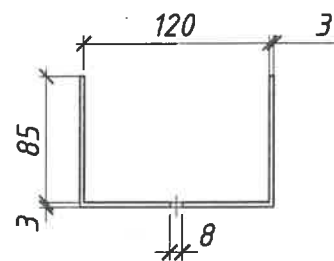
Каркас плоский КР-2 (развертка)



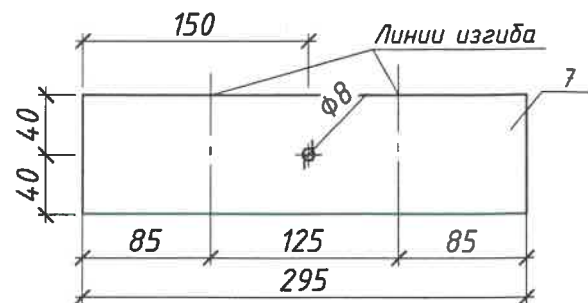
Каркас плоский КР-3



Монтажная деталь ММ1



Монтажная деталь ММ1 (развертка)



Спецификация изделий и материалов на устройство кирпичной перегородки

Марка поз.	Обозначение	Наименование	Кол. шт.	Масса ед.кг	Примечание
КР1		Каркас плоский КР1	4	1,55	
КР2		Каркас плоский КР2	4	0,64	
КР3		Каркас плоский КР3	30	0,74	
ММ-1		Монтажная деталь ММ-1	13	0,86	
	ГОСТ 2632-2023	Сетка ССШ-160		14,0	м ²
	СТБ 1228-2000	Кирпич СУР-150/35		4,0	м ³
	СТБ 1307-2012	Раствор цементно-песчаный М50		1,0	м ³

Марка изделия	Поз. дет.	Наименование	Кол.	Масса ед.кг.	Масса издел.кг.
Кр1	1	φ6 S240 СТБ 1704-2012 l=2450	2	0,54	1,55
	2	φ6 S240 СТБ 1704-2012 l=105	25	0,02	
Кр2	3	φ6 S240 СТБ 1704-2012 l=1000	2	0,22	0,64
	4	φ6 S240 СТБ 1704-2012 l=105	10	0,02	
Кр3	5	φ6 S240 СТБ 1704-2012 l=1150	2	0,25	0,74
	6	φ6 S240 СТБ 1704-2012 l=105	12	0,02	
ММ1	7	-80x5 ГОСТ 103-2006 l=295	1	0,86	0,86

- Каркасы гнуть по месту.
- Каркасы изготавливать при помощи контактной, точечной электросварки в соответствии с ГОСТ 14098-91.
- Монтажные детали и арматура должны быть очищены, изделия окрасить за два раза эмалью ПФ-115 "Экстра" по двум слоям грунтовки ГФ-021 ГОСТ 25129-82 общей толщиной 80мкм в соответствии с требованиями СН 2.01.07-2020 "Защита строительных конструкций от коррозии", в последующем с защитой штукатурным составом.

166-2024-АС

Модернизация помещений в здании поликлиники по ул. Врублевского, 46/1 в г. Гродно

Изм.	Кол. уч.	Лист № док.	Подпись	Дата	Архитектурно-строительные решения	Стадия	Лист	Листов
ГАП		Богдевич		03.24				
ГИП		Старанович		03.24				
Разработ.		Старанович		03.24		С	8	
Н.контроль		Доронь			КР-1, КР-2, КР-3, ММ1. Спецификация изделий и материалов на устройство кирпичной перегородки.			УГКП "Проектное бюро УАиГ горисполкома"

СОЗДАНО

Взам. инв. №

Подп. и дата

Инв. № подл.

Схема оконного блока ОК-1

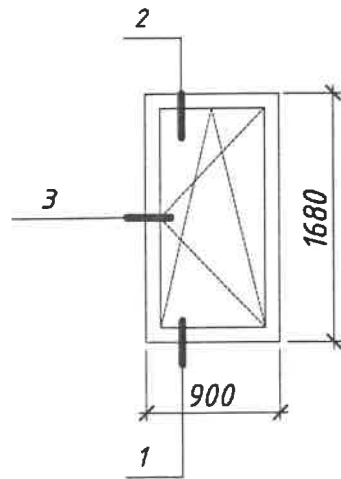
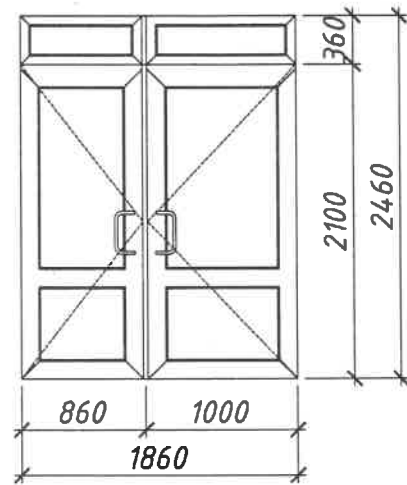


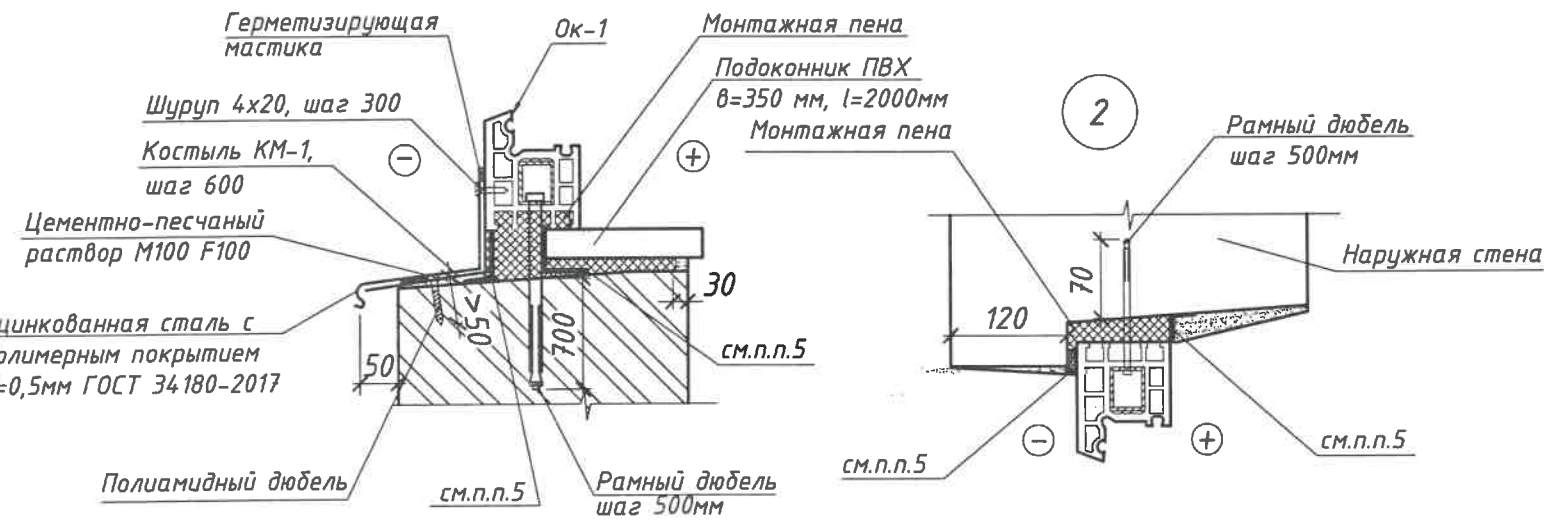
Схема дверного блока Д-1



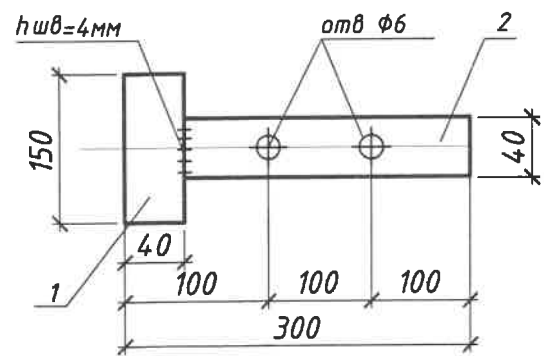
1

2

3



Костыль металлический КМ-2



Спецификация элементов костыля КМ-1

Поз.	Обозначение	Наименование	Кол.	Масса. ед. кг	Примеч.
		Костыль КМ-1	4	0,51	
1	ГОСТ 103-2006	Полоса-40x4 L=150	1	0,19	
2		Полоса-40x4 L=260	1	0,32	

Спецификация столярных изделий

Марка поз.	Обозначение	Наименование	Кол шт.	Масса ед.кг	Примечание
		<u>Дверные блоки</u>			
Д1	СТБ 2433-2015	ДН П Ч1 Фр 24,6-18,6 2Пр Фр П	1		См.п.п.8
Д2		ДН П Ч1 Фр 24,6-8,4 Л Фр П	1		
Д3		ДВ4 П Ч1 21-9,5 2Пр П	1		
Д4		ДВ4 П Ч1 21-13 Л П	1		
Д5		ДВ4 П Ч1 21-6,8 П	1		
Д6		ДВ4 П Г 21-7,5 Л П	2		С запирающим устройством
Д7		ДВ4 П Г 21-10 Л			
		<u>Оконные блоки</u>			
ОК-1	СТБ 1108-2017	ОП 10 900x1680 П/О СП2 СВ Т1-В-Д-В2-4	1		

- Перед заказом дверных и оконных блоков размеры существующих проемов уточнить для каждого проема в отдельности, предварительно расчистив штукатурку проемов.
- Заполнение проемов выполнять в соответствии с требованиями ТКП 45-3.02-223-2010 "Заполнение оконных и дверных проемов. Правила проектирования и устройства".
- Оконный отлив (для окон ОК-1) выполнить из плоского стального листа с полимерным покрытием шириной 300 мм, l=2000 мм с установкой торцевых заглушек (2шт).
- При установке оконных отливов под оцинкованную сталь установить шумопоглощающую прокладку l=2000 мм.
- В месте примыкания к коробке окна ОК-1 установить:
 - с внутренней стороны- пароизоляционную ленту l=5160 мм.
 - с наружной стороны- паропроницаемую водоизоляционную ленту l=5160 мм.
- Эвакуационные двери не должны иметь запоров, которые не могут быть открыты изнутри без ключа.
- Костыли окрасить за два раза эмалью ПФ-115 "Экстра" по двум слоям грунтовки ГФ-021 ГОСТ 25129-82 общей толщиной 80мм в соответствии требованиями СН 2.01-07-2020 "Защита строительных конструкций от коррозии".
- Ширина постоянно открывающегося полотна (в свету) двупольного дверного блока Д1 должна быть не менее 0,9 м, дверной блок должен быть оборудован фиксатором положения "открыто" и "закрыто".
- Смотреть совместно с л.4.

166-2024-АС

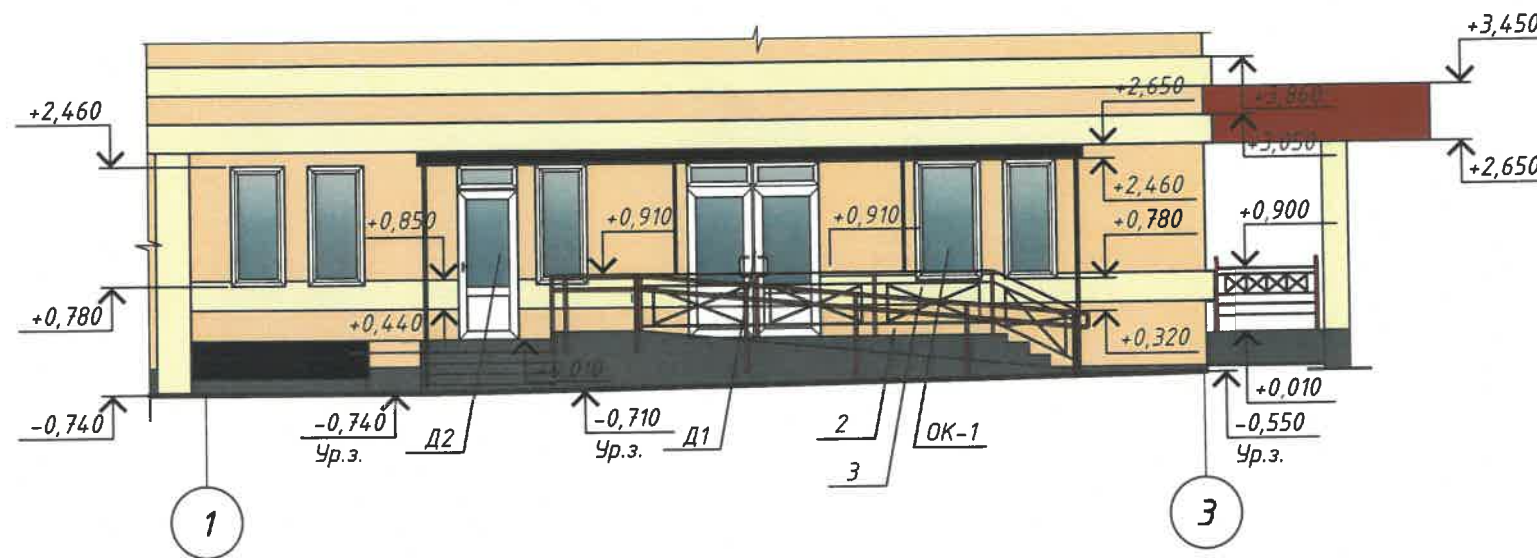
Модернизация помещений в здании поликлиники по ул. Врублевского, 46/1 в г. Гродно

Изм.	Кол.уч.	Лист	№ док.	Подпись	Дата	Стадия	Лист	Листов
ГАП		Богдевич			03.24	Архитектурно-строительные решения	С	9
ГИП		Старанович			03.24			
Разработ.		Старанович			03.24			
Н.контрль		Доронь				Схема оконного блока ОК-1 Спецификация столярных изделий	УГКП "Проектное бюро УАиГ горисполкома"	

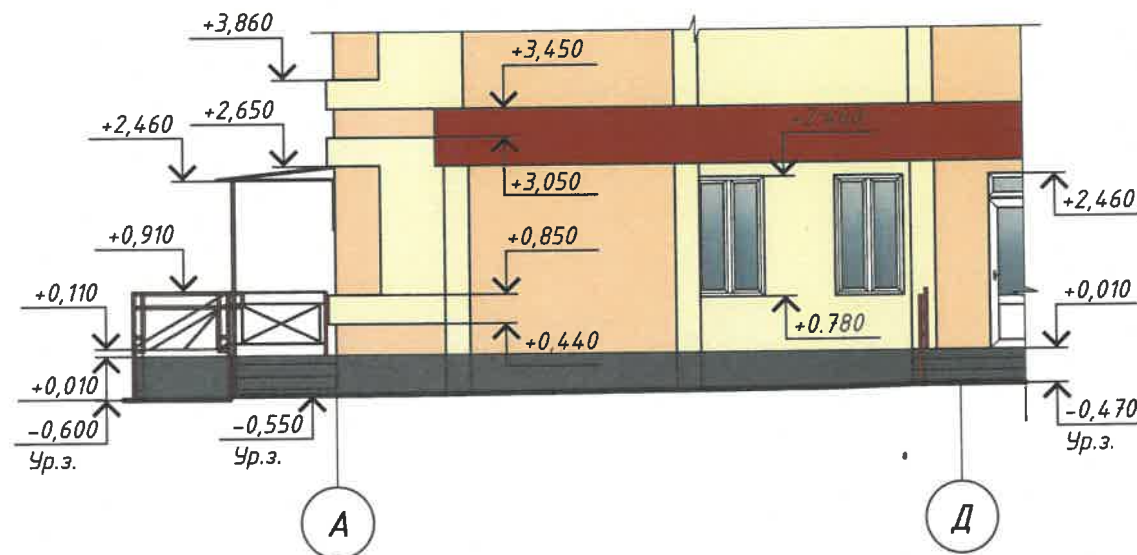
Спецификация

Инв. № подл. Попл. и дата. Взят. инв. №

Фасад 1-3
Цветовое решение



Фасад А-Д
(обмерочный чертеж)



Ведомость наружной отделки

Поз.	Наименование	Вид отделки	Колер	Примеч.
1	Цоколь	Существующая окраска краской по подготовленной поверхности	Arctis 10 стр 164	
2	Стены	Новая и существующая окраска краской по подготовленной поверхности	Melisse 15 стр 54	
3	Стены	Новая и существующая окраска краской по подготовленной поверхности	Curry 55 стр 88	
4	Окна ПВХ	Новые и существующие заводской готовности	Белый	
5	Двери ПВХ	Существующие заводской готовности	Белый	
	Металлические ограждения	Существующая окраска по металлу	Brasil 5 стр 121	

1. Номера колеров подобраны по альбому CAPAROL SYSTEM 3D PLUS. Из-за погрешности полиграфии цвета зрительно могут не совпадать с реальными.
2. Перед началом отделочных работ сделать выкраски на фасаде и пригласить для утверждения представителя УГКП "Проектное бюро УАиГ горисполкома".

166-2024-АС					
Модернизация помещений аптеки №200 в здании поликлиники по ул. Врублевского, 46/1 в г. Гродно					
Изм.	Кал. уч.	Лист	№ док.	Подпись	Дата
ГАП		Богдевич			03.24
ГИП		Старанович			03.24
Разработ.		Старанович			03.24
Архитектурно-строительные решения					Стадия
Цветовое решение фасада					Лист
Н.контроль					Листов
					С
					10
					УГКП "Проектное бюро УАиГ горисполкома"

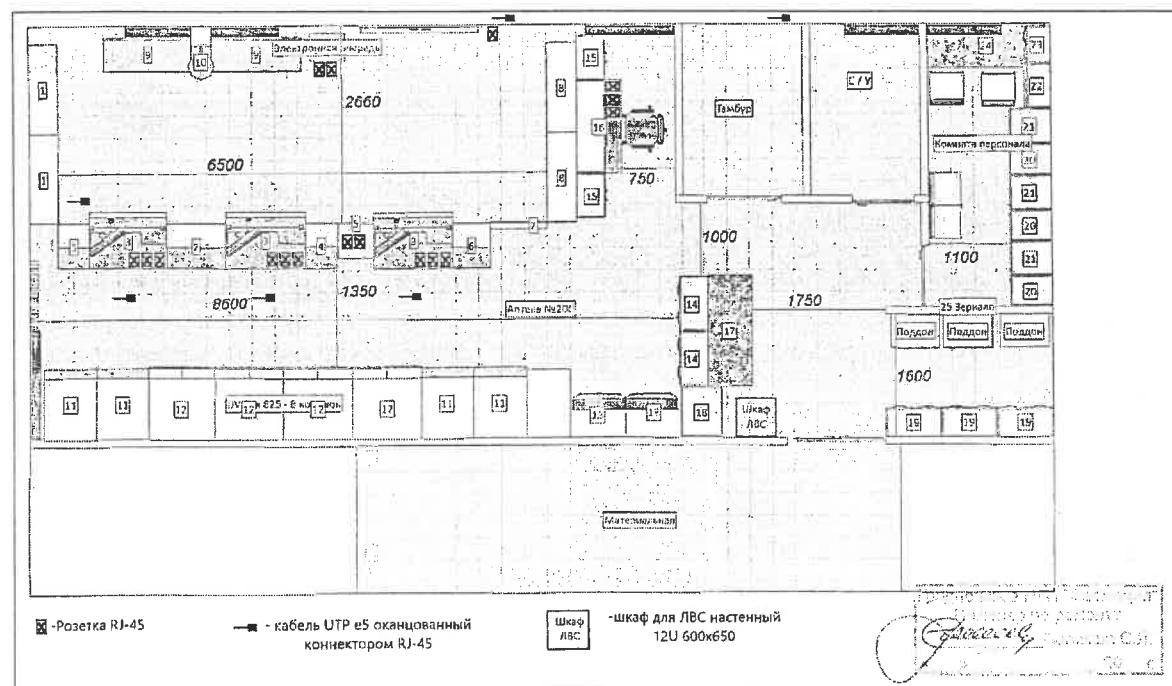
Согласовано

Инв. № подл. Подп. и дата. Взам. инв. №

Спецификация оборудования (начало)

ПОЗИЦИЯ	НАИМЕНОВАНИЕ И ТЕХНИЧЕСКАЯ ХАРАКТЕРИСТИКА	ТИП, МАРКА, ОБОЗНАЧЕНИЕ	КОД ИЗДЕЛИЯ	ЗАВОД-ИЗГОТОВИТЕЛЬ	ЕД.ИЗМ.	ОБЩЕЕ КОЛ-ВО	МАССА, КГ	ПРИМЕЧАНИЕ
1	2	3	4	5	6	7	8	9
	Оборудование торгового зала							
1	Шкаф-витрина 2100(н)х1200х600мм			торговая сеть	шт.	2		
2	Шкаф 2100х800х600 мм			торговая сеть	шт.	1		
3	Стол 1060х750 мм			торговая сеть	шт.	3		
4	Стол 1060х750 мм			торговая сеть	шт.	3		
5	Шкаф-витрина 2100х450х600 мм			торговая сеть	шт.	2		
6	Шкаф 2100х480х600 мм			торговая сеть	шт.	1		
7	Дверь-перегородка 2100х1000мм			торговая сеть	шт.	1		
8	Шкаф-витрина 2100х1200х600мм			торговая сеть	шт.	2		
9	Скамья 1200х500мм			торговая сеть	шт.	2		
10	Стол журнальный			торговая сеть	шт.	1		
11	Шкаф 2100х1000х700 мм			торговая сеть	шт.	4		

Схема расстановки оборудования



1. Спецификация оборудования составлена по схеме расстановки оборудования, предоставленной заказчиком. Стоимость включена в сводный сметный расчет согласно письма заказчика.

						166-2024-АС.ТХ			
						Модернизация помещений в здании поликлиники по ул. Врублевского, 46/1 в г. Гродно			
Изм.	Кол. уч.	Лист	№ док.	Подпись	Дата	Архитектурно-строительные решения	Стадия	Лист	Листов
ГАП		Богдевич		<i>Богдевич</i>	03.24		С	11	
ГИП		Старанович		<i>Старанович</i>	03.24				
Разработ.		Старанович		<i>Старанович</i>	03.24				
						Спецификация оборудования (начало)			
Н.контроль Доронь						УГКП "Проектное бюро УАиГ горисполкома"			

ЛОГИСТИКА

Инв. № подл. Подп. и дата Взам. инв. №

Н.контроль Доронь

Спецификация оборудования (окончание)

ПОЗИЦИЯ	НАИМЕНОВАНИЕ И ТЕХНИЧЕСКАЯ ХАРАКТЕРИСТИКА	ТИП, МАРКА, ОБОЗНАЧЕНИЕ	КОД ИЗДЕЛИЯ	ЗАВОД-ИЗГОТОВИТЕЛЬ	ЕД.ИЗМ.	ОБЩЕЕ КОЛ-ВО	МАССА, КГ	ПРИМЕЧАНИЕ
1	2	3	4	5	6	7	8	9
12	Шкаф 2100x1000x900 мм			торговая сеть	шт.	4		
13	Холодильник			торговая сеть	шт.	2		
14	Шкаф 2100x750x340			торговая сеть	шт.	2		
15	Шкаф 2100x600x600			торговая сеть	шт.	2		
16	Шкаф 2100x600x1200			торговая сеть	шт.	1		
17	Стол 1500x700 мм			торговая сеть	шт.	1		
18	Шкаф 2100x680x540			торговая сеть	шт.	1		
19	Шкаф 2100x700x400			торговая сеть	шт.	3		
20	Шкаф 2100x600x400			торговая сеть	шт.	3		
21	Шкаф 2100x600x470			торговая сеть	шт.	3		
22	Шкаф навесной			торговая сеть	шт.	1		
23	Шкаф навесной			торговая сеть	шт.	1		
24	Стол 1300x600 мм			торговая сеть	шт.	3		

ЛОГИСТИКА

Инв. № подл. Подп. и дата. Взам. инв. №

						166-2024-АС.ТХ			
						Модернизация помещений в здании поликлиники по ул. Врублевского, 46/1 в г. Гродно			
Изм.	Кол. уч.	Лист	№ док.	Подпись	Дата	Организация строительства	Стадия	Лист	Листов
ГАП		Богдевич		<i>[Подпись]</i>	03.24		С	12	
ГИП		Старанович		<i>[Подпись]</i>	03.24				
Разработ.		Старанович		<i>[Подпись]</i>	03.24				
						Спецификация оборудования (окончание)			
						полкома			
Н.контроль		Доронь		<i>[Подпись]</i>		УГКП "Проектное бюро УАиГ горисполкома"			

Н. контроль Доронь